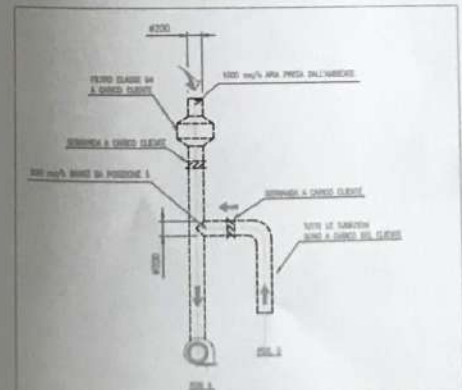
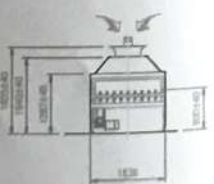
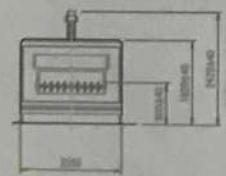
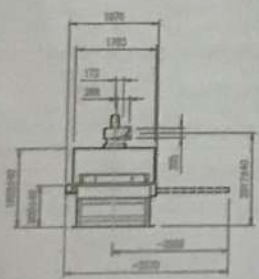


PUNTO DI ATTACCO ARIA COMPRESSA  
 PRESSIONE DI ALIMENTAZIONE ALLE MACCHINE 6 BAR 1/2" C  
 CLASSE DI QUALITA' INCHIESTA AT 3.4.1 NORMATIVE ISO 9002.1

ARIA ASPIRATA DALL'INTERNO  
 ARIA ESPULSA ALL'ESTERNO

PUNTO	DESCRIZIONE	POTENZA ELETTR. KW	POTENZA TERM. KW	CONSUMO GAS TEMPR. M <sup>3</sup> /H	AREA MEDIA SCALDARE CINETIC. M <sup>2</sup> A	AREA MEDIA SCALDARE CINETIC. M <sup>2</sup> A	AREA DI RISC. TORREME. M <sup>2</sup> DOCCIE M <sup>2</sup> A
1	TUTTORE FUSIONE	2.40	0	-1000	1000	0	1000
2	TORNIO PERSOINATO	11.00	0	0	1000	0	1000
3	MACCHINA OPERAZIONE	15.00	0	-1000	9000	0	9000
4	FUSIONE TORREME	0.00	0	0	1000	0	1000
5	FORNIO TERMOCENTRICO	108.00	0	0	900	0	900
POTENZA ELETTRICA TOTALE: 136.50 KW							
CARENTE ELETTRICA TOTALE: 250.00 A		400V-50Hz-3Ph+N					

L'attuazione di potenza dei quadri elettrici è in ordine del Classe II e conduttore di tipo "PVC" deve essere dimensionato in funzione alle correnti nominali delle macchine e deve essere di sezione minima 12 mm<sup>2</sup>.



**DENOMINAZIONE**

\_\_\_\_\_  
 \_\_\_\_\_  
 \_\_\_\_\_  
 \_\_\_\_\_  
 \_\_\_\_\_  
 \_\_\_\_\_  
 \_\_\_\_\_

DATA \_\_\_\_\_  
 DATA \_\_\_\_\_